



El ambiente
es de todos

Minambiente

BOLETÍN HIDROMETEOROLÓGICO DE LA MOJANA

San Marcos, Sucre 10 de Abril de 2020

Hora de la actualización: 12:00 HLC

BOLETÍN No: 089

CONTENIDO

1. CONDICIONES METEOROLÓGICAS

1.1 CONDICIONES METEOROLÓGICAS PRECEDENTES

1.2 CONDICIONES METEOROLÓGICAS ACTUALES

1.3 PRONÓSTICO METEOROLÓGICO DIARIO

2. CONDICIONES HIDROLÓGICAS

2.1 CONDICIONES HIDROLÓGICAS ANTECEDENTES

2.2 CONDICIONES HIDROLÓGICAS ACTUALES

2.2.1 SUBZONA HIDROGRÁFICA DEL RÍO SAN JORGE - CUENCA ALTA

2.2.2 SUBZONA HIDROGRÁFICA DEL RÍO SAN JORGE - CUENCA BAJA

2.2.3 SUBZONA HIDROGRÁFICA DEL RÍO NECHÍ - CUENCA BAJA

2.2.4 DIRECTOS AL BAJO CAUCA - CIÉNAGA LA RAYA ENTRE EL RÍO NECHÍ Y EL BRAZO DE LOBA

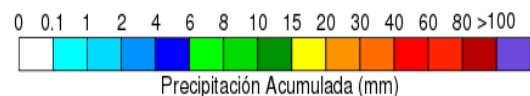
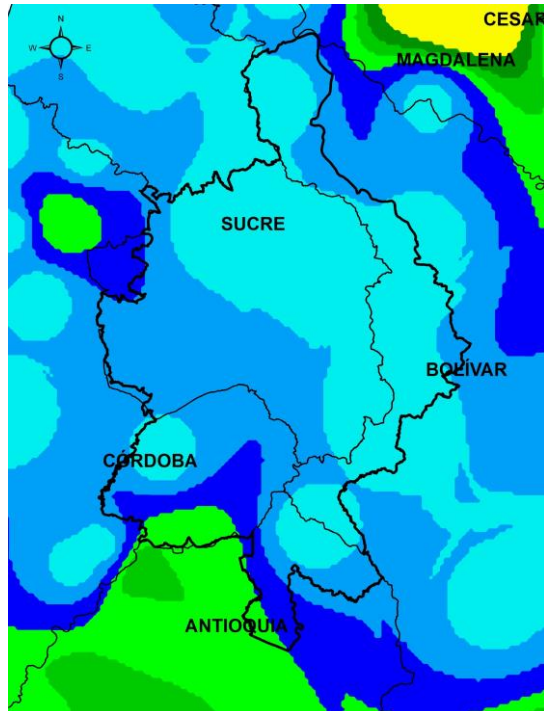
2.2.5 DIRECTOS AL CAUCA ENTRE PTO. VALDIVIA Y RÍO NECHÍ

2.2.6 DIRECTOS AL BAJO MAGDALENA ENTRE EL BANCO Y EL PLATO

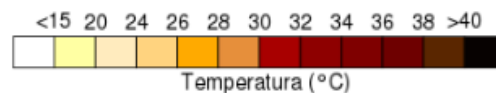
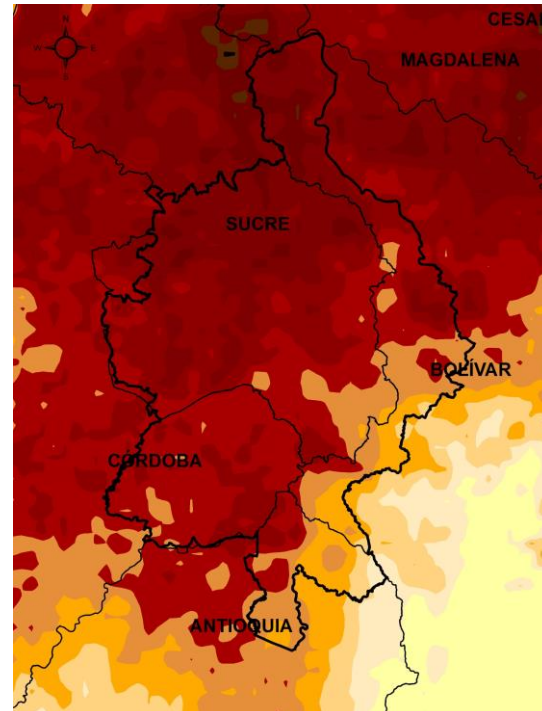
El Centro Regional de Pronóstico y Alertas Tempranas de la Mojana - CRPA La Mojana, busca fortalecer el sistema de alertas tempranas a través de un continuo monitoreo de las condiciones hidrometeorológicas, la generación de pronósticos meteorológicos y la difusión de alertas para la comunidad y los diferentes sectores productivos de la región.

Esta iniciativa hace parte de los proyectos "Reducción del riesgo y la vulnerabilidad frente al cambio climático en la región de La Depresión Momposina", financiado por el *Adaptation Fund* y "*Mojana, clima y vida*", financiado por el Fondo Verde del Clima, implementados por el Ministerio de Ambiente, el Fondo de Adaptación y el PNUD, en alianza con CORPOMOJANA e IDEAM.

1.1 CONDICIONES METEOROLÓGICAS ANTECEDENTES

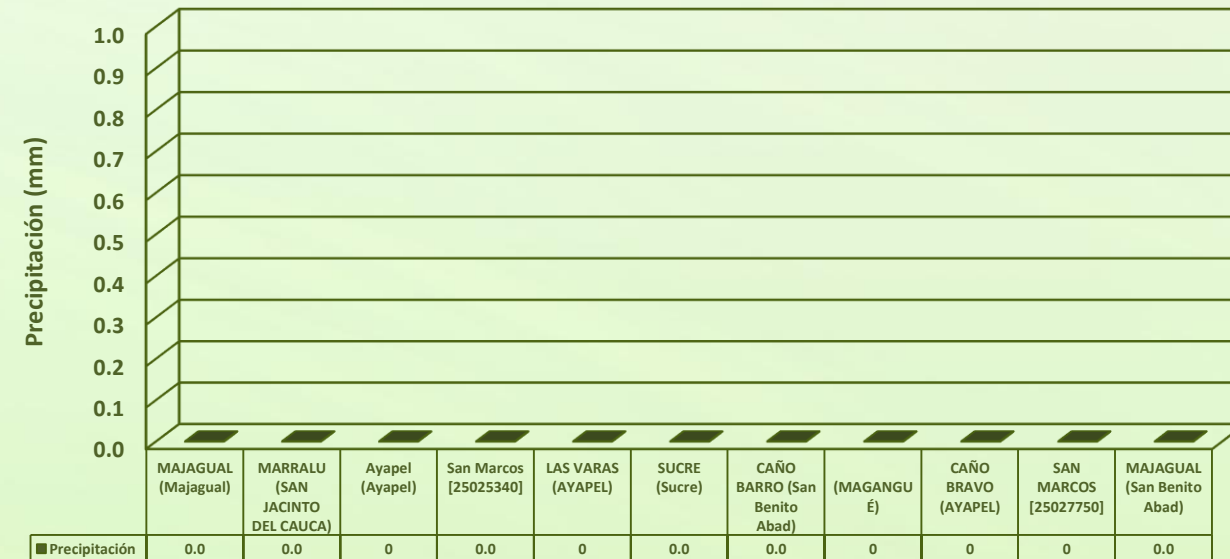


Estimación de Precipitación acumulada
08/04/2020 (07:00)-09/04/2020 (07:00).
Fuente: IDEAM



Temperatura superficial máxima por
estimación Satelital 08/04/2020
Fuente: IDEAM

Lluvia Registrada el 08 de Abril de 2020

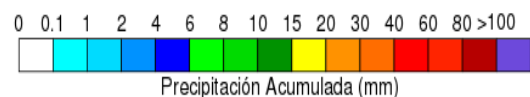
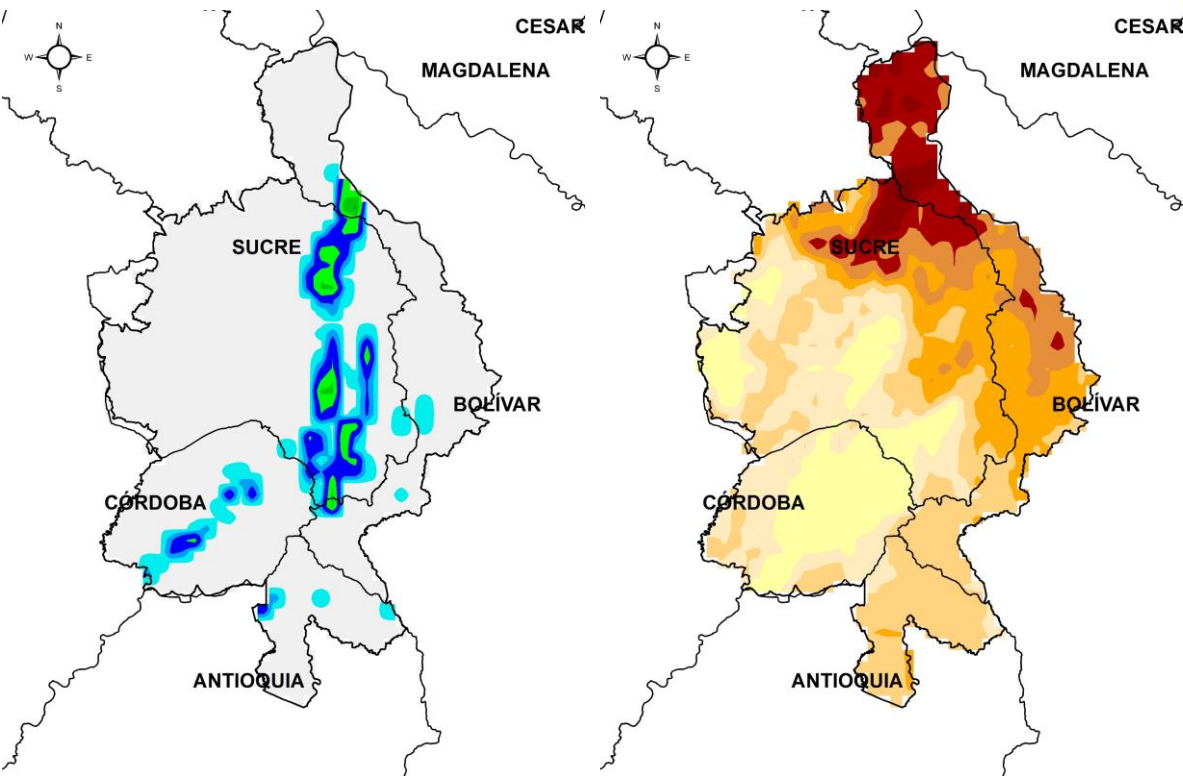


RESUMEN DE CONDICIONES PARA EL DÍA 08 DE ABRIL

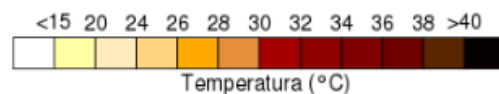
Precipitación: El día de miércoles se registraron lluvias fuertes sobre el territorio Mojanero especialmente en los municipios de Achi, Majagual, Magangué, Sucre-Sucre y Ayapel. La estaciones no registraron lluvias.

Temperatura: Se registró una temperatura máxima de 39,2°C a las 16:00 en el municipio de San Benito Abad y una mínima de 25,3°C en horas de la madrugada del 09 en Ayapel. La zona más cálida se ubicó al norte de La Mojana.

1.1 CONDICIONES METEOROLÓGICAS ANTECEDENTES

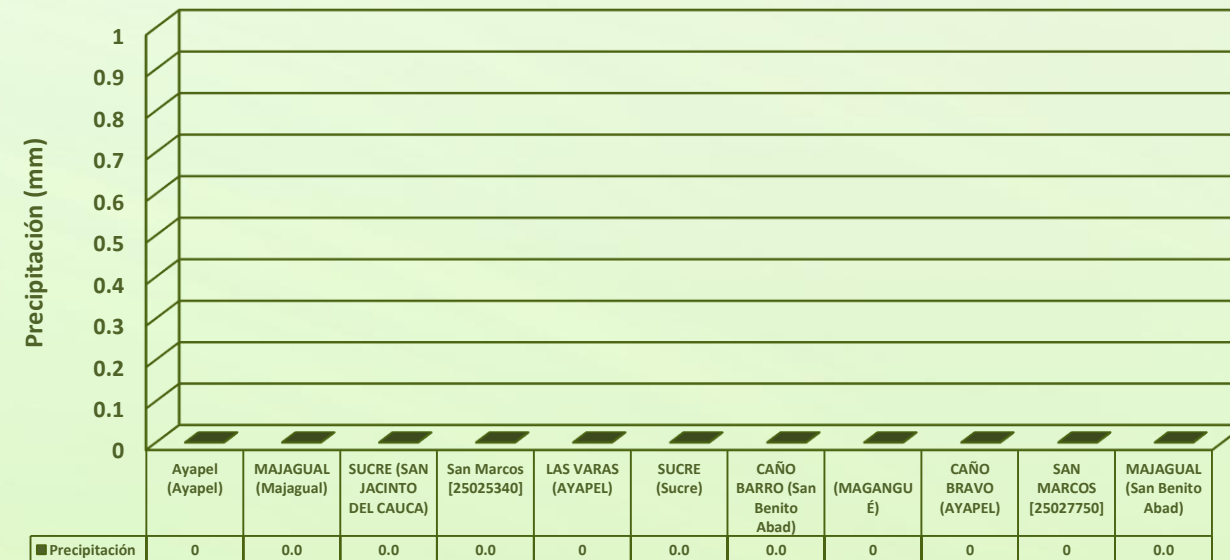


Estimación de Precipitación acumulada
09/04/2020 (07:00)-10/04/2020 (07:00).
Fuente: IDEAM



Temperatura superficial máxima por
estimación Satelital 09/04/2020
Fuente: IDEAM

Lluvia Registrada el 09 de Abril de 2020



RESUMEN DE CONDICIONES PARA EL DÍA 09 DE ABRIL

Precipitación: En la tarde de predominio el buen tiempo, durante la noche y madrugada se observaron lluvias esporádicas en los municipios de Ayapel y Nechí. . La estaciones no registraron lluvias.

Temperatura: Se registró una temperatura máxima de 38,2°C a las 15:00 en el municipio de Ayapel horas y una mínima de 26,1°C en horas de la madrugada de hoy en Ayapel. La zona más cálida se ubicó al norte de La Mojana.

1.2 CONDICIONES METEOROLÓGICAS ACTUALES

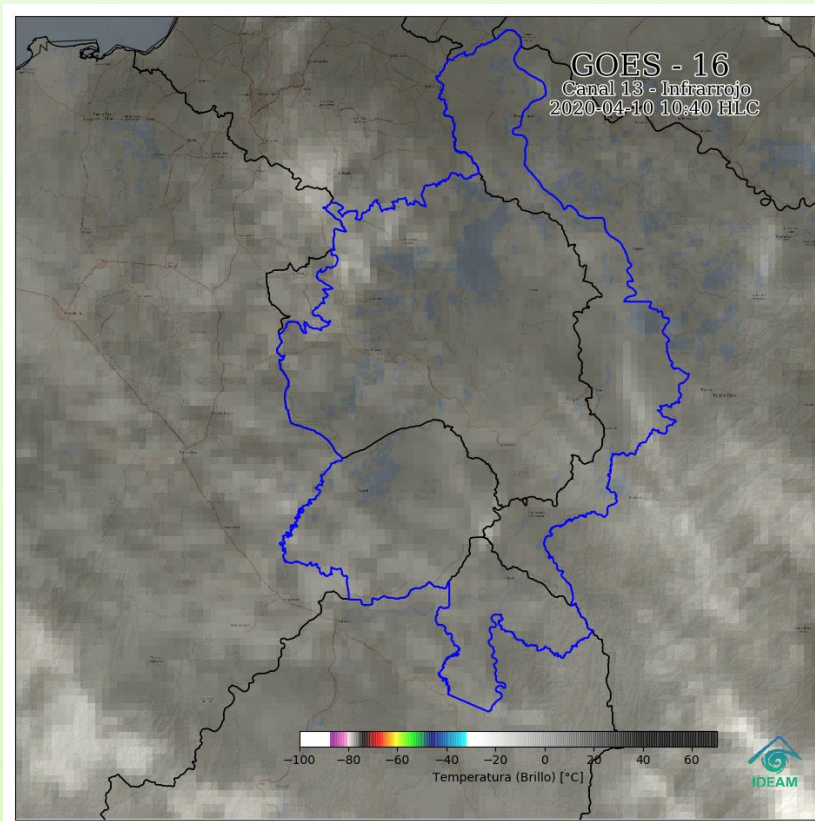


Imagen de satélite IR 10:40 HLC
Fuente: IDEAM

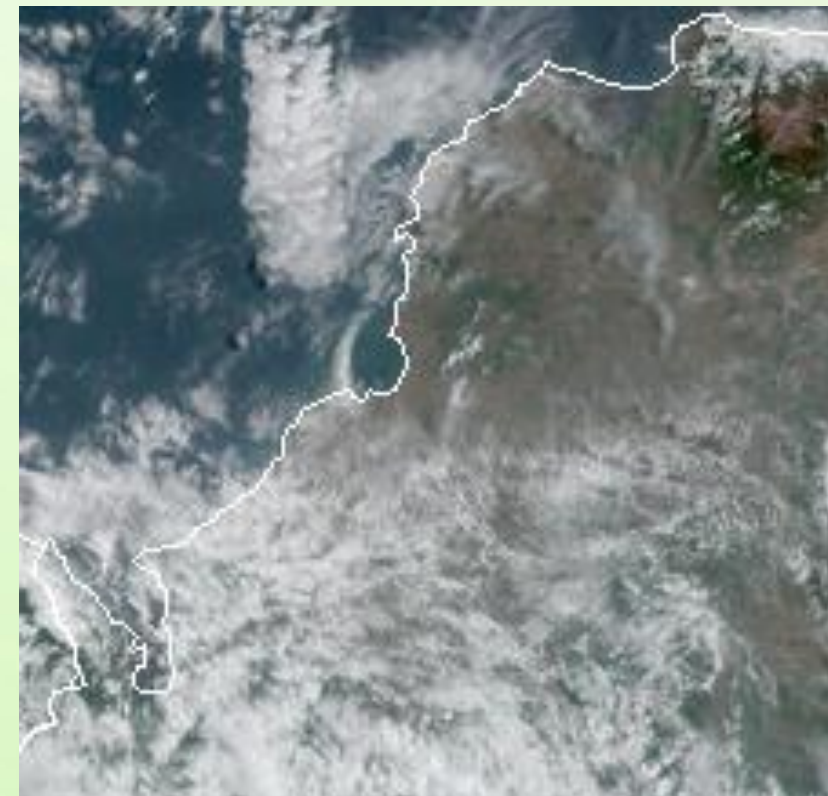
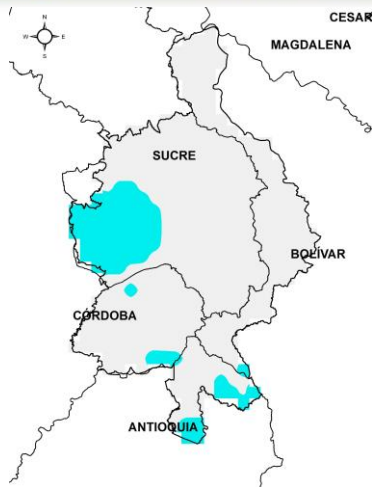


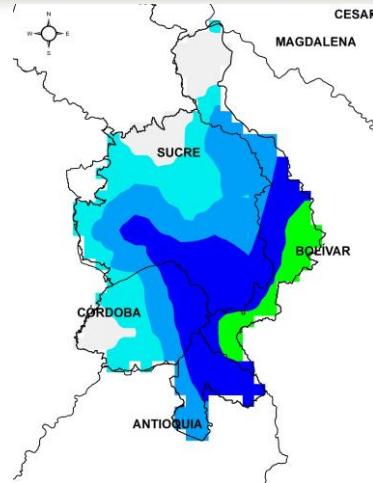
Imagen GeoColor 9:50HLC
Fuente: NOAA

Recientemente observamos predominio de tiempo seco acompañado de cielo parcialmente nublado.

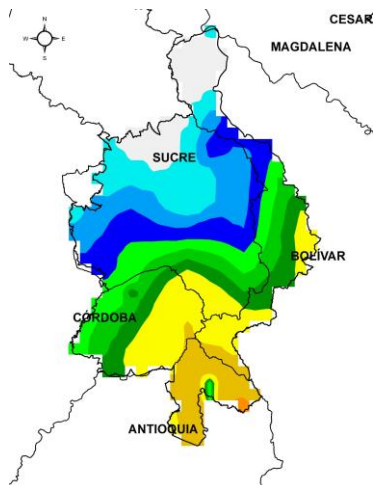
1.3 PRONÓSTICO METEOROLÓGICO



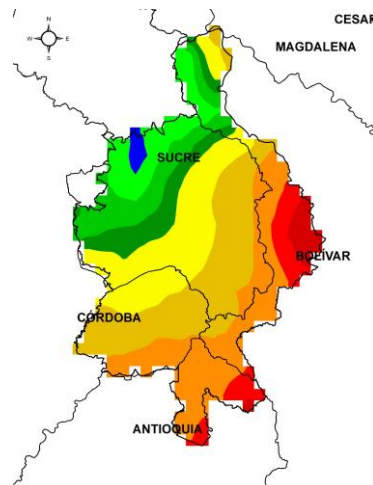
TARDE DEL 10 DE ABRIL



NOCHE DEL 10 DE ABRIL



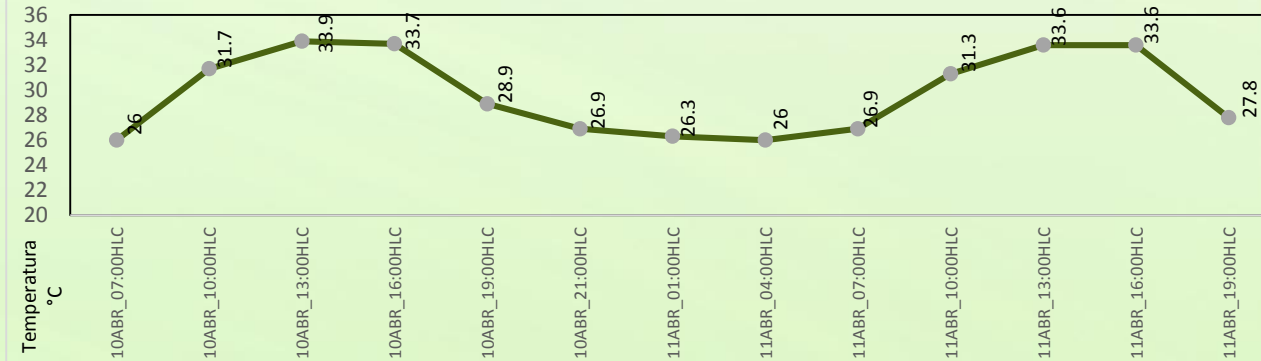
MADRUGADA DE 10 DE ABRIL



ACUMULADO 10 AL 11 DE ABRIL



Día	Jornada	Temperatura Máxima	Nubosidad	Tipo de Precipitación	Probabilidad de Lluvia(%)
VIERNES 10 de abril	Tarde	38 °C	Parcialmente nublado	Lluvias	50%
	Noche	31 °C	Nublado	Lluvias	90%



Pronóstico de temperaturas medias para los próximos 03 días; Fuente IDEAM

PRONÓSTICO PARA EL FIN DE SEMANA

Precipitación: Para la tarde se prevé que predominen condiciones secas, para la noche y madrugada lluvias sectorizadas en los municipios de Ayapel, San Jacinto del cauca y Guaranda, Además, durante este fin de semana, las lluvias más fuertes se concentraran al sur de la región en el ciclo nocturno con especial intensidad sobre Ayapel y Nechí.

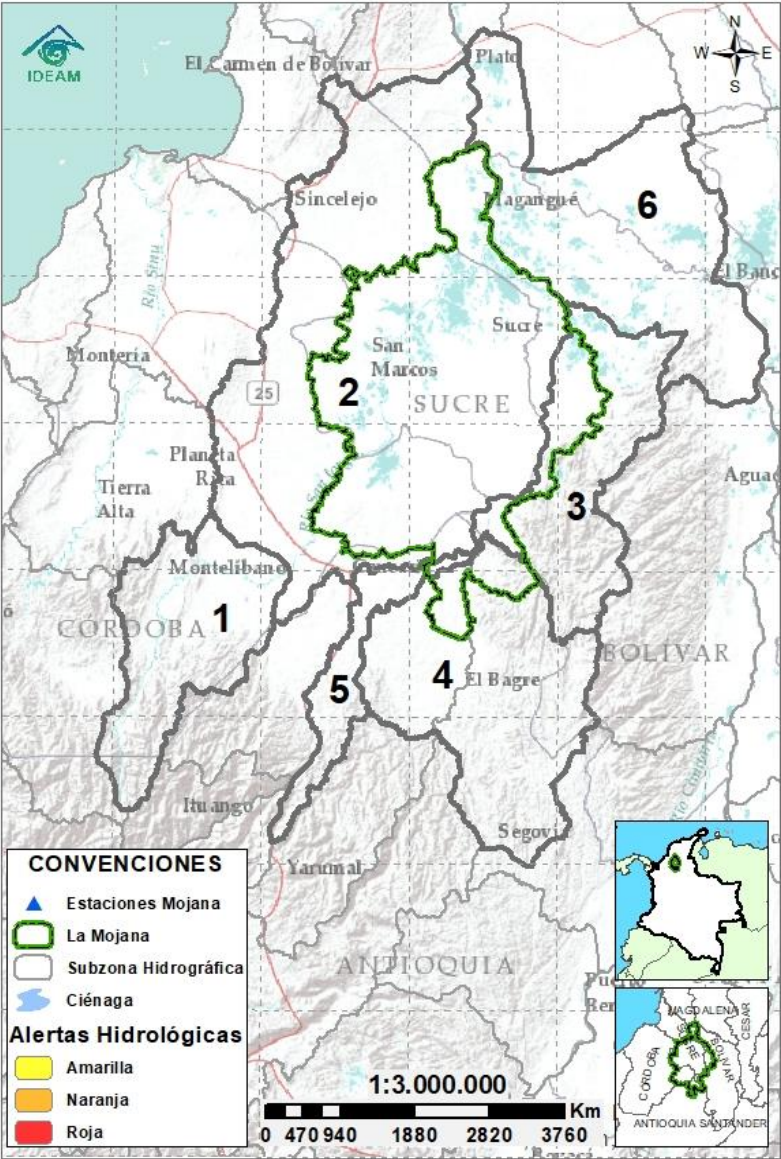
Temperatura: Durante la tarde de hoy se pronostica una temperatura máxima de 38°C sobre la Mojana Bolivarenses y una mínima de 24,2°C en la madrugada del día de mañana sobre Bajo Cauca. Las sensaciones térmicas máximas para los siguientes dos días oscilarán entre los 37°C y 39°C.

Mojana
CLIMA Y VIDA
APRENDIENDO A ADAPTARNOS AL CAMBIO CLIMÁTICO










SIN ALERTA La información que se suministra se encuentra fuera de los umbrales de alerta

2.2 CONDICIONES HIDROLÓGICAS ACTUALES



Descripción condiciones hidrológicas: persisten los niveles muy bajos en el bajo San Jorge, a la altura del municipio de San Marcos, así como en el sistema de ciénagas de los municipios de Ayapel, San Benito, Majagual y Sucre, donde la mayoría de los caños se encuentran secos, lo que imposibilita la navegabilidad en la zona. En el resto de la Región se mantienen los niveles estables, incluyendo el río Cauca entre Puerto Valdivia y Nechí, donde se prevé un ligero ascenso de los niveles durante el fin de semana; el Alto San Jorge, Bajo Cauca (entre Nechí y Brazo de loba) y Bajo Nechí.

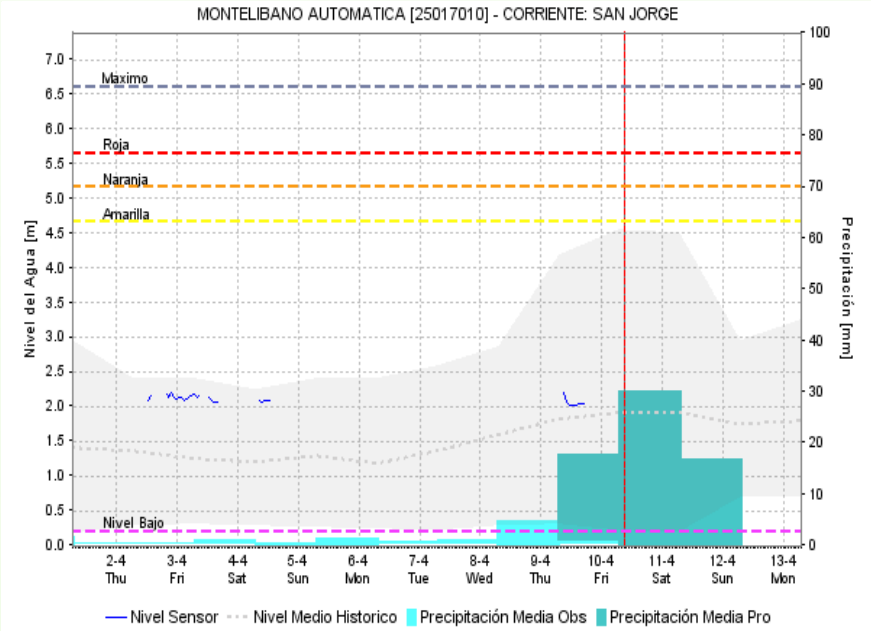
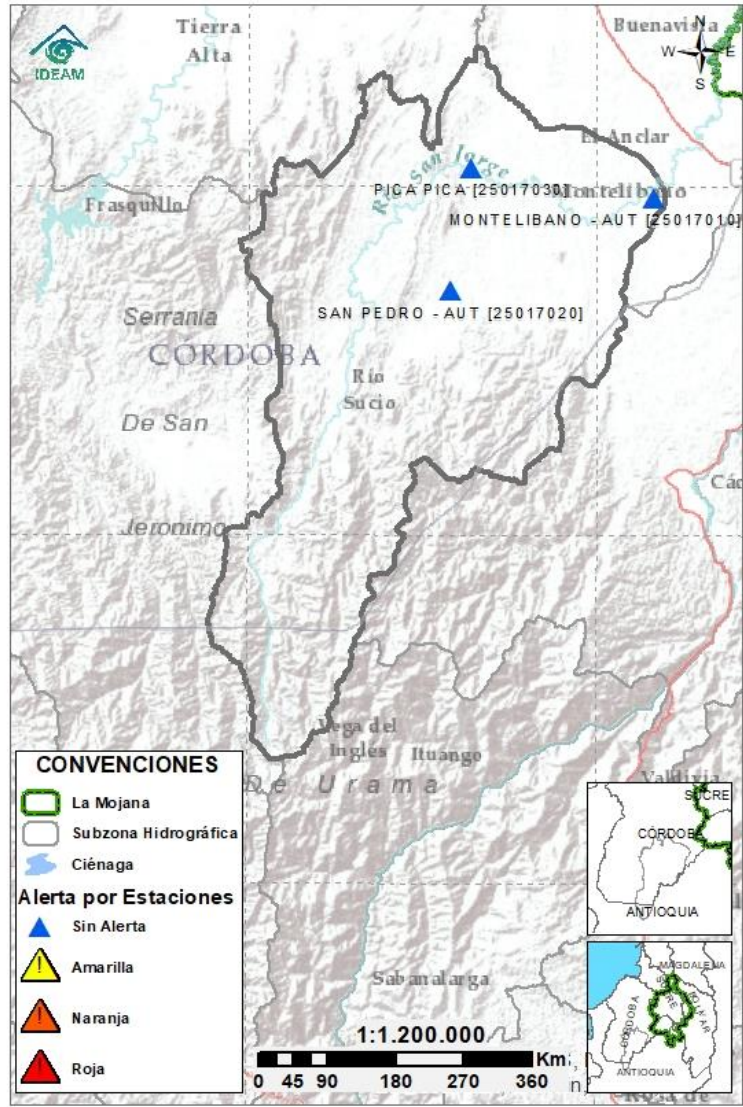
Alerta	Zona Hidrografica	Subzona o Cuenca Hidrografica	Condición predominante	Descripción de la alerta hidrológica
Sin alerta	1 Bajo Magdalena-Cauca - San Jorge	Cuenca alta del río San Jorge	 niveles estables	Niveles estables en la cuenca alta del río San Jorge, a la altura del municipio de Montelíbano, así como en su tributario el río San Pedro.
	2 Bajo Magdalena-Cauca - San Jorge	Cuenca baja del río San Jorge	 niveles bajos	Actualmente se encuentran secos los caños Mojana (Majagual), Barro (Ayapel), Pancegüita (Sucre), Pasifueres (San Benito Abad) y San Matías (Ayapel), así como las ciénagas de Las Flores, Cuenca y El Pital (San Marcos), donde se registran muy bajos niveles y se afecta la navegabilidad.
Sin alerta	3 Bajo Magdalena-Cauca - San Jorge	Directos al bajo Cauca-Ciénaga La Raya entre el río Nechí y Brazo de Loba	 niveles estables	Niveles estables en el río Cauca, en el tramo que abarca los municipios de Nechí, San Jacinto del Cauca y Guaranda.
Sin alerta	4 Nechí	Cuenca baja del río Nechí y Directos al Bajo Nechí	 niveles estables	Se observan niveles estables en el río Nechí, se prevé ascenso ligero de los niveles durante el fin de semana.
Sin alerta	5 Cauca	Directos al Cauca entre Pto. Valdivia y río Nechí	 niveles estables	Se observan niveles estables en el río Cauca, en el tramo que abarca Puerto Valdivia, Cáceres, Caucasía y Nechí, durante el fin de semana se prevé un ascenso ligero de dichos niveles
Sin alerta	6 Bajo Magdalena	Directos Bajo Magdalena entre El Banco y Plato	 niveles estables	Se mantienen niveles estables en el río Magdalena en el tramo comprendido entre los municipios de El Banco y Plato, así como en el Brazo de Loba.

Nota 1: Las alertas hidrológicas pueden ser corregidas y/o actualizadas en el futuro. No representa una certificación oficial del IDEAM.

Nota 2: Es probable que los eventos hidrológicos reportados en las alertas emitidas no se estén presentando sobre los ríos principales sino sobre sus afluentes.

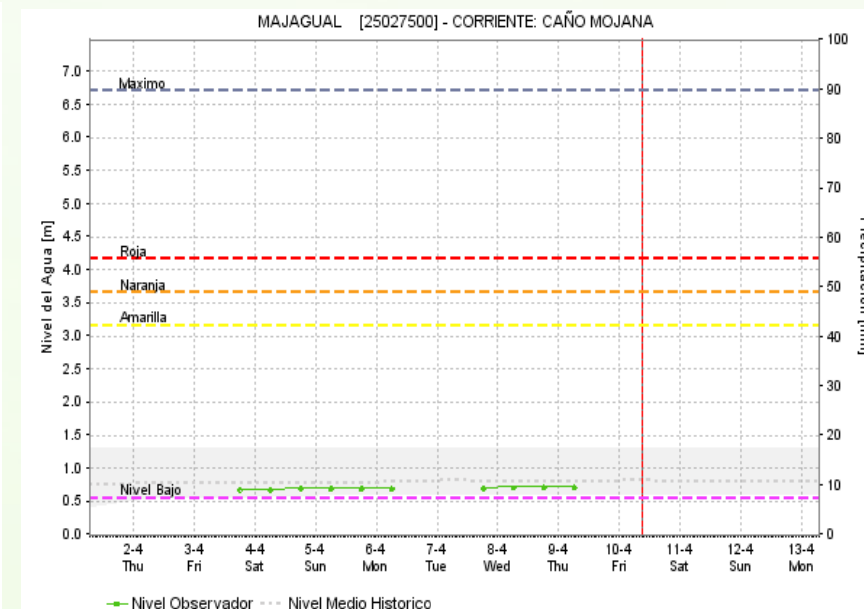
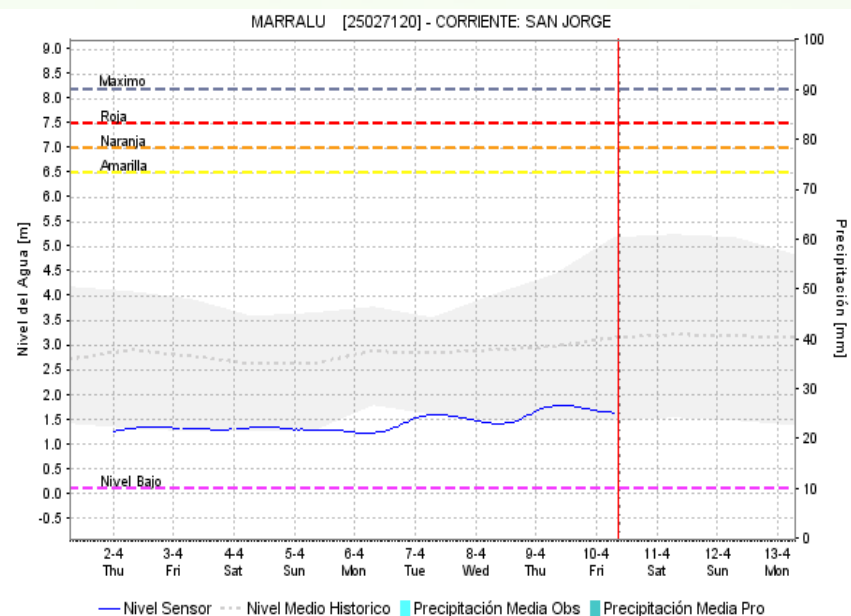
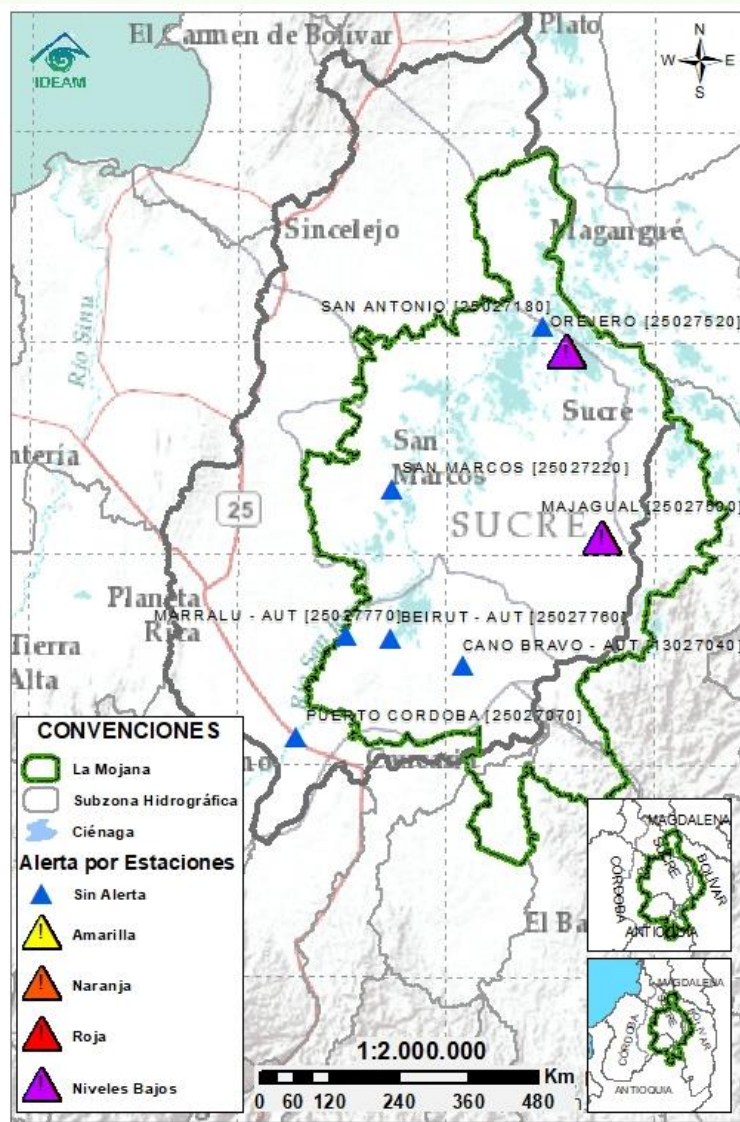
Nota 3: El IDEAM recomienda a la población ribereña estar muy atentos al comportamiento de los niveles de los ríos y atender las recomendaciones que la Unidad Nacional de Gestión del Riesgo de Desastres (UNGRD) emita para la implementación de medidas de contingencia ante posibles afectaciones por desbordamientos e inundaciones.

2.2.1 SUBZONA HIDROGRÁFICA DEL RÍO SAN JORGE CUENCA ALTA



Subzona hidrográfica	Alerta	Descripción
Cuenca alta del río San Jorge	Sin alerta	Predominio de niveles estables en la cuenca alta del río San Jorge, a la altura del municipio de Montelibano, así como en su tributario el río San Pedro.

2.2.2 SUBZONA HIDROGRÁFICA DEL RÍO SAN JORGE CUENCA BAJA



Subzona
hidrográfica

Alerta

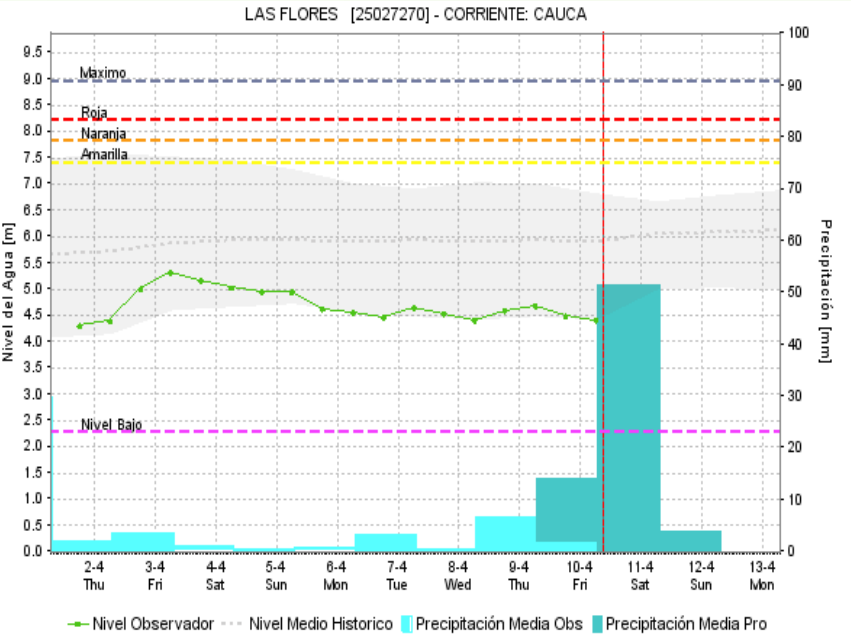
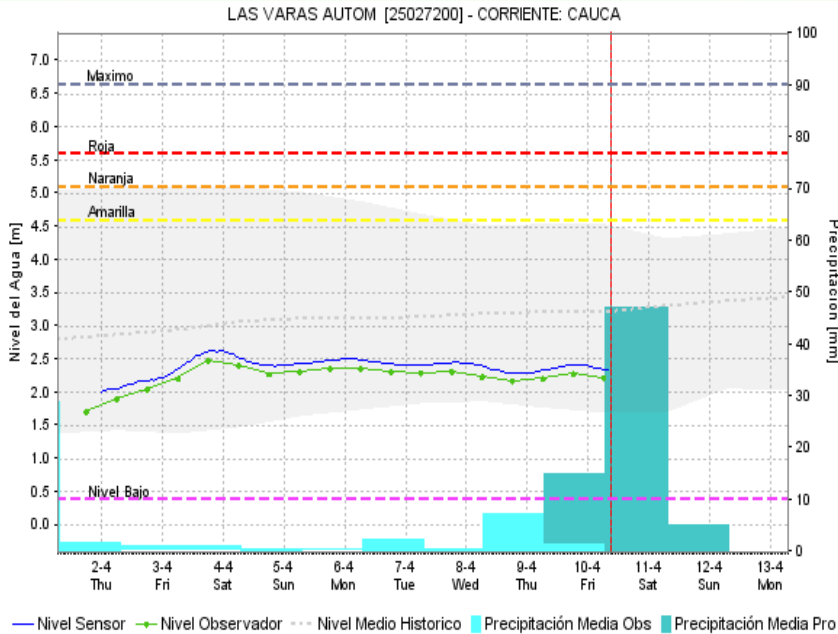
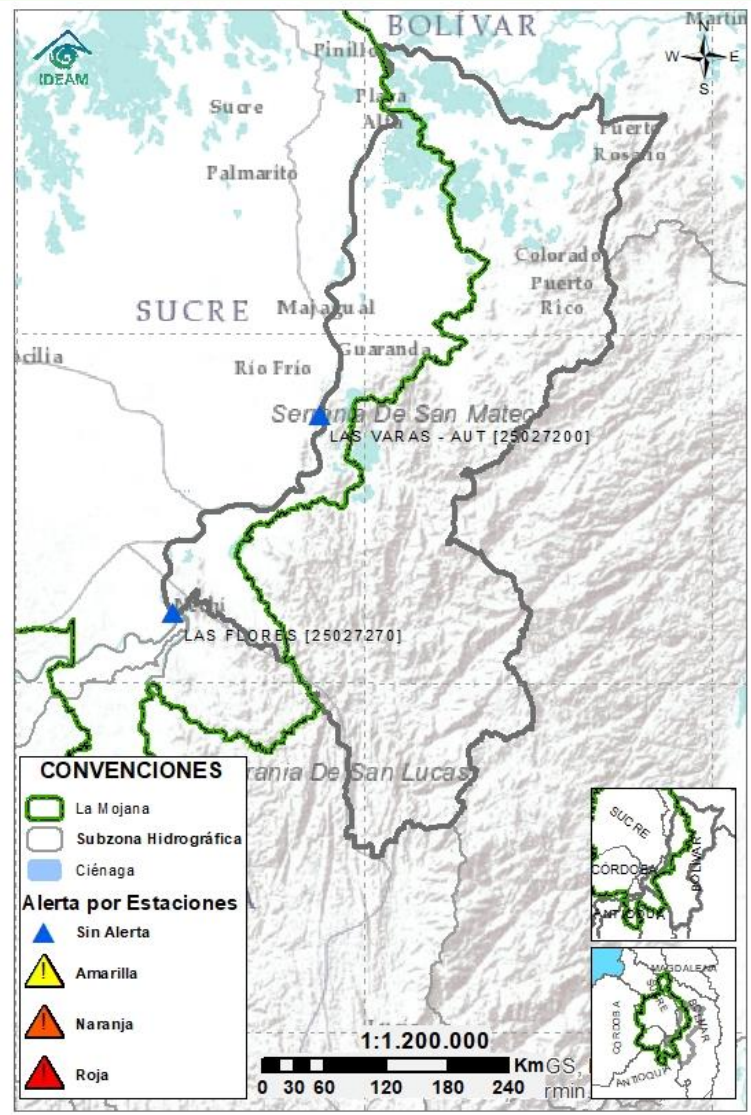
Descripción

Cuenca baja
del río San
Jorge



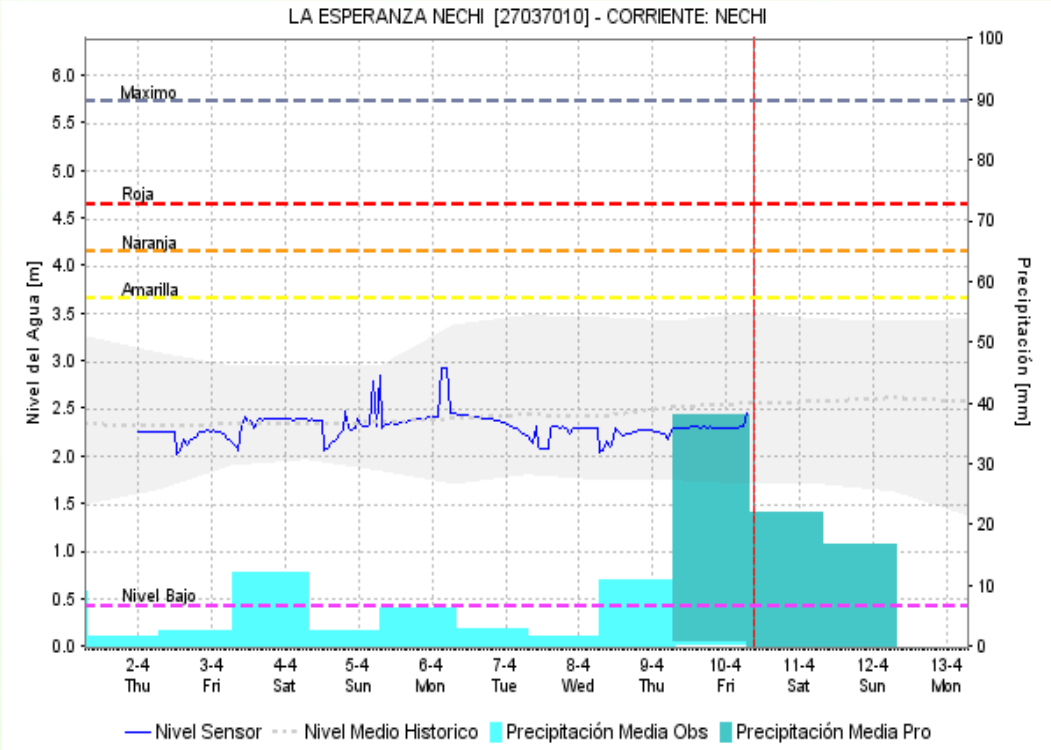
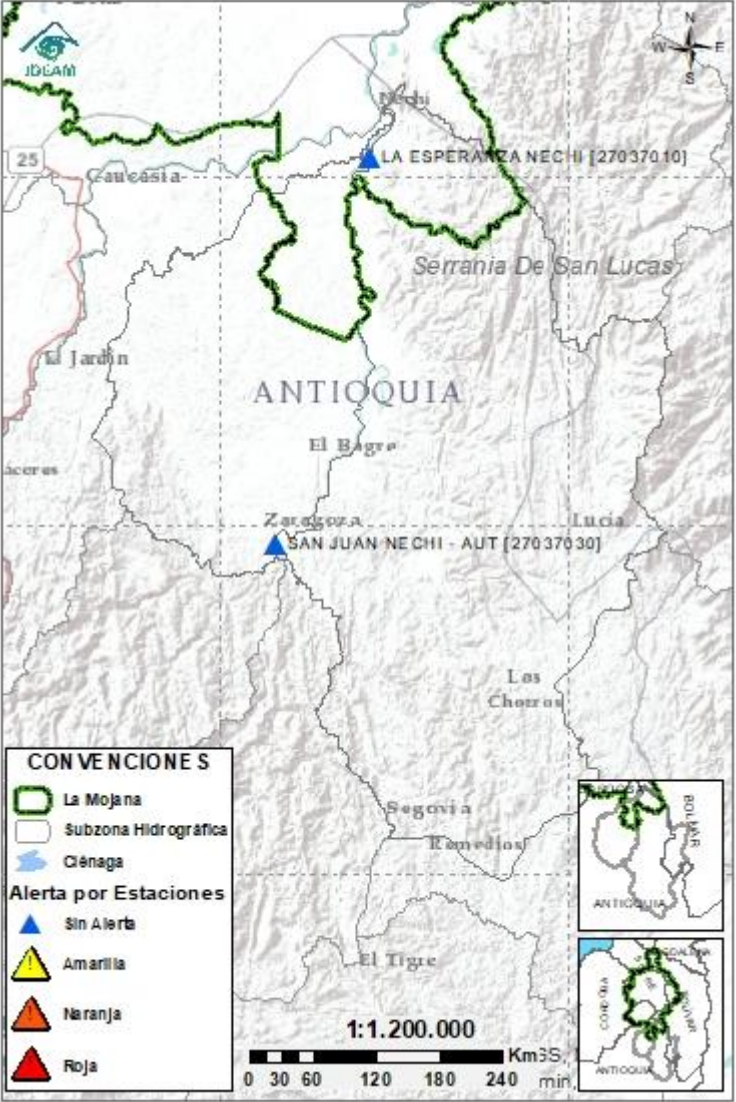
Bajos niveles en el río San Jorge, así como en el sistema de ciénagas (e.g. Las Flores, Cuenca y El Pital, en el municipio de San Marcos), donde se registran muy bajos niveles; tanto los niveles del río San Jorge, como de la ciénaga de San Marcos se encuentran por debajo de la media histórica. En cuanto a los caños, buena parte de ellos se encuentran secos, dentro de los que se destacan los caños Mojana (Majagual), Barro (Ayapel), Pancegüita (Sucre), Pasifueres (San Benito Abad) y San Matías (Ayapel).

2.2.3 DIRECTOS AL BAJO CAUCA - CIÉNAGA LA RAYA ENTRE EL RÍO NECHÍ Y EL BRAZO DE LOBA



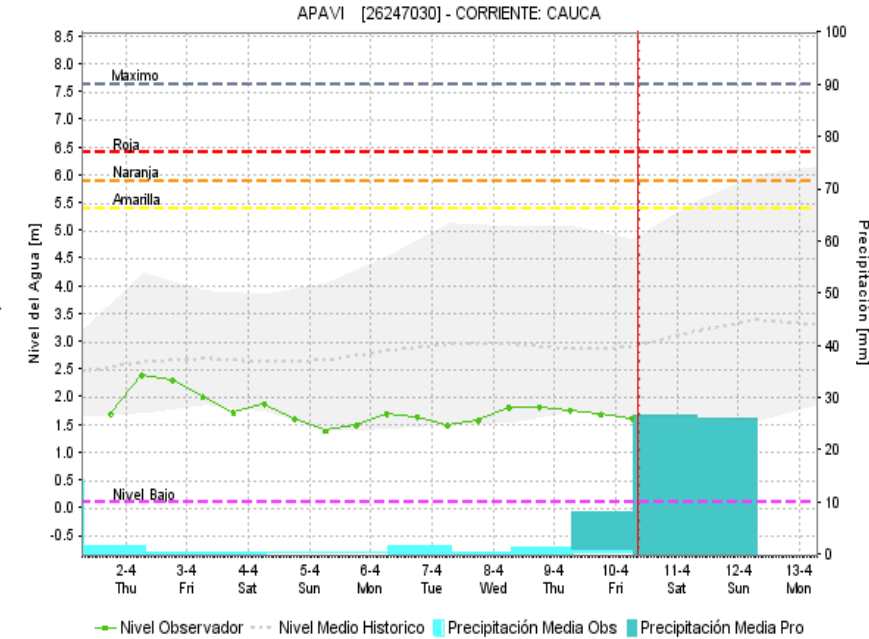
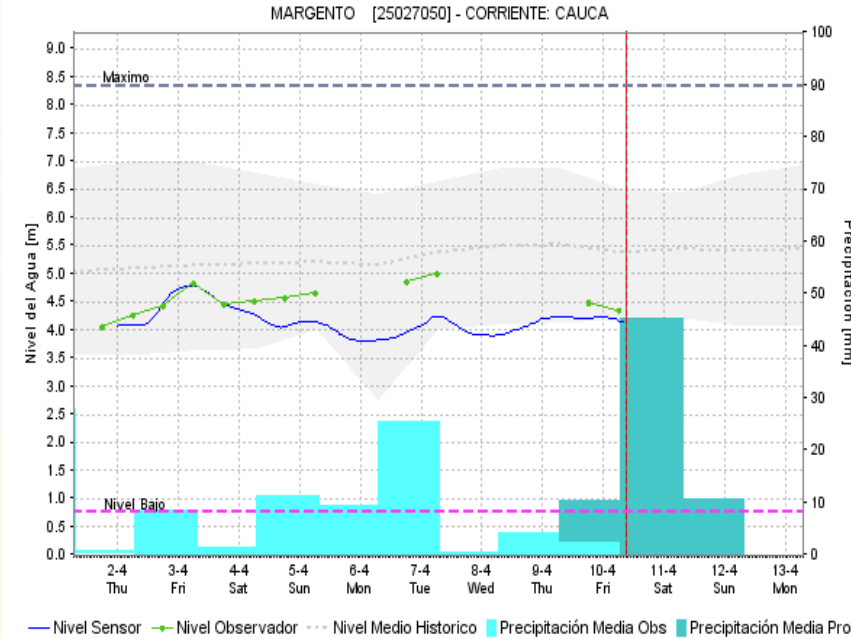
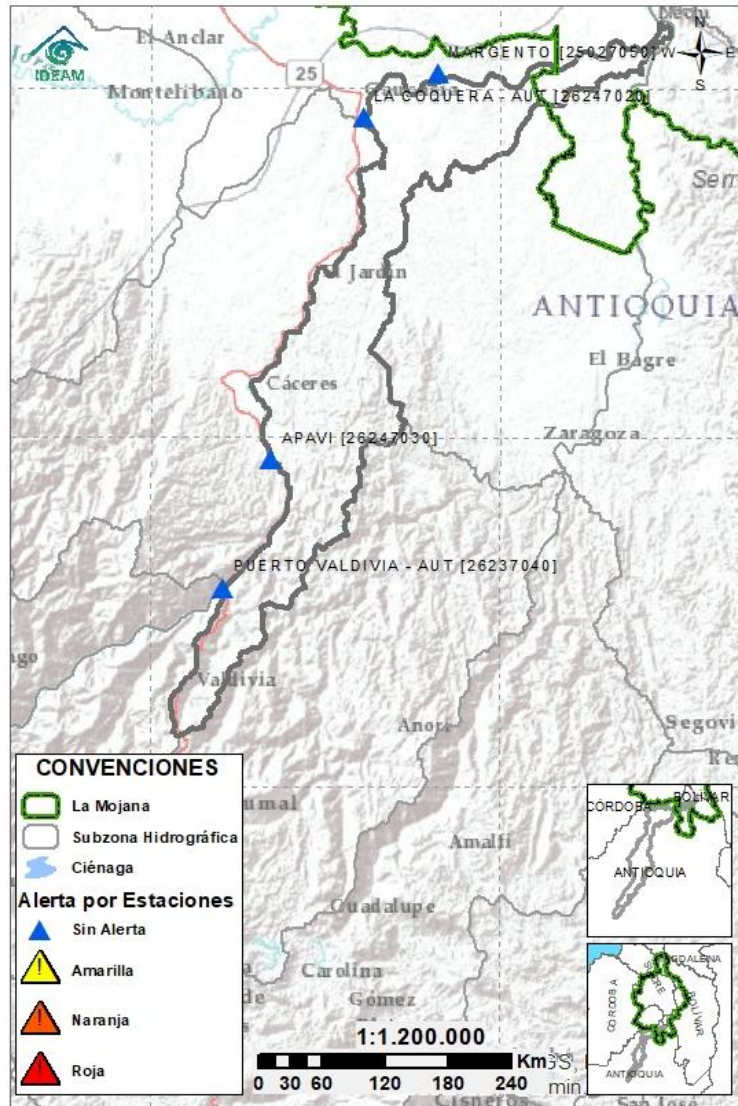
Subzona hidrográfica	Alerta	Descripción
Directos al bajo Cauca- Ciénaga La Raya entre el río Nechí y Brazo de Loba	Sin alerta	Niveles estables en el río Cauca, en el tramo que abarca los municipios de Nechí, San Jacinto del Cauca y Guaranda.

2.2.4 SUBZONA HIDROGRÁFICA DEL RÍO NECHÍ CUENCA BAJA



Subzona hidrográfica	Alerta	Descripción
Cuenca baja del río Nechí	Sin alerta	Se observan niveles estables en el río Nechí, se prevé ascenso ligero de los niveles durante el fin de semana.

2.2.5 DIRECTOS AL CAUCA ENTRE PTO. VALDIVIA Y RÍO NECHÍ



Subzona
hidrográfica

Alerta

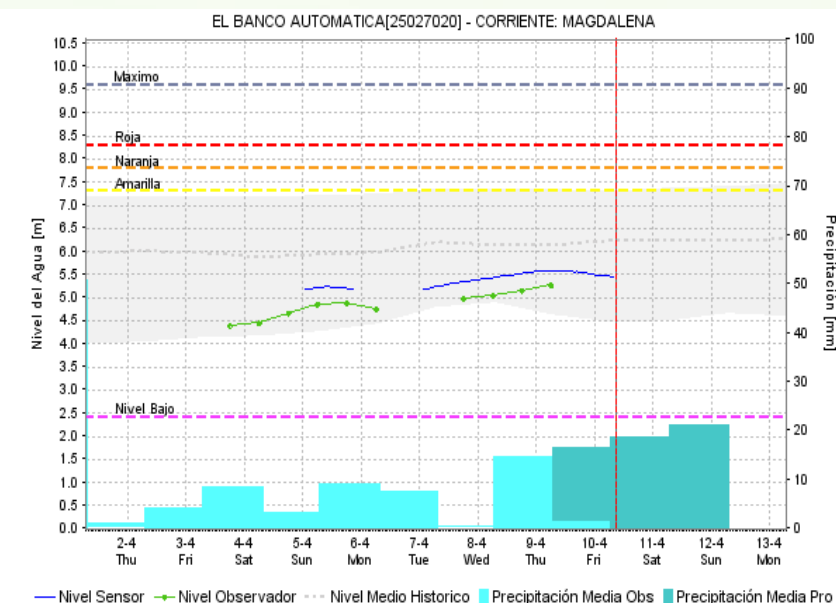
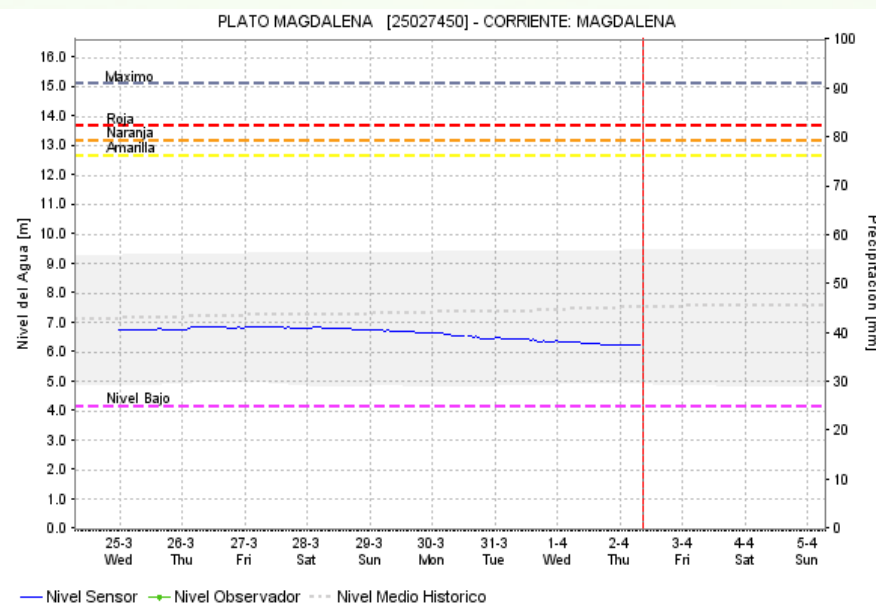
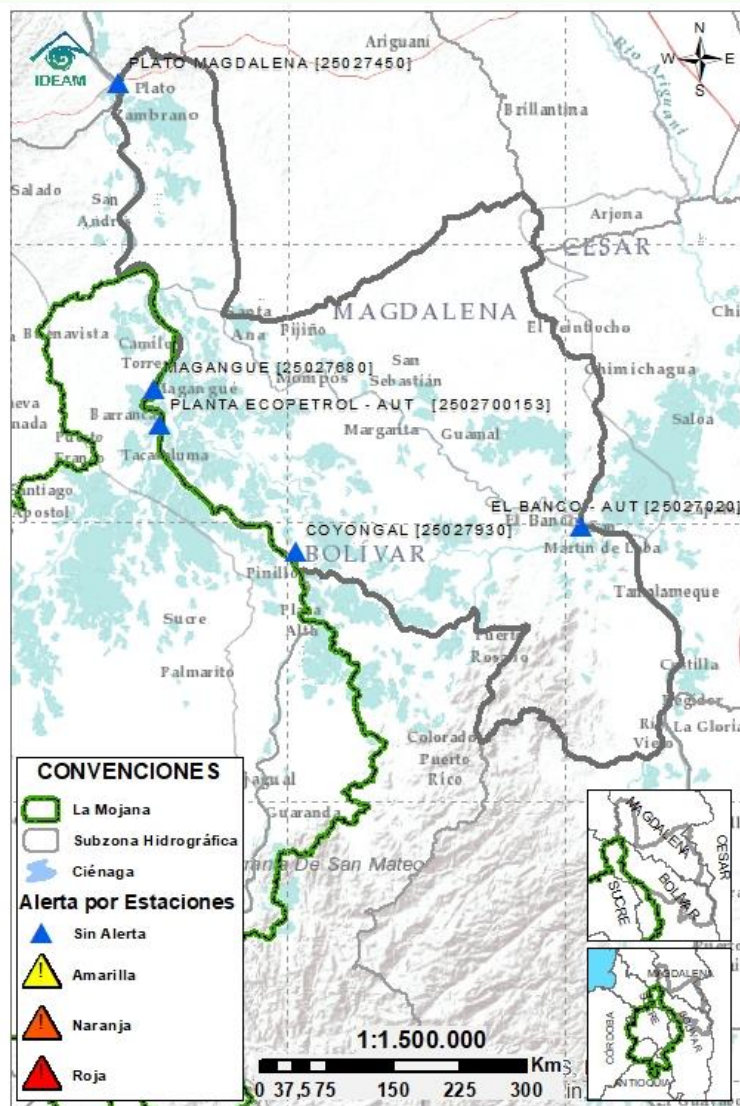
Descripción

Directos al
Cauca entre
Pto. Valdivia y
río Nechí

Sin
alerta

Se observan niveles estables en el río Cauca, en el tramo que abarca Puerto Valdivia, Cáceres, Caucasia y Nechí, durante el fin de semana se prevé un ascenso ligero de dichos niveles

2.2.6 DIRECTOS AL BAJO MAGDALENA ENTRE EL BANCO Y EL PLATO



Subzona hidrográfica	Alerta	Descripción
Directos Bajo Magdalena entre el Banco y el Plato	Sin alerta	Niveles estables en el río Magdalena entre los municipios de El Banco y Plato, donde se registran niveles por debajo de la media histórica. De manera similar, los niveles en el Brazo de Loba continúan estables.



Estaciones Meteorológicas automáticas y convencionales en la región de la Mojana

Leyenda	Estación	Municipio	Departamento	Tipo	Código
B1	Aeropuerto Baracoa	Magangué	Bolívar	Convencional	25025100
B2	Planta Ecopetrol	Magangué	Bolívar	Automática	250270153
B3	Las varas	San Jacinto del Cauca	Bolívar	Convencional	25027200
C1	Ayapel	Ayapel	Córdoba	Convencional	25025030
C2	Caño Barro	Ayapel	Córdoba	Automática	13027040
C3	Marralu	Ayapel	Córdoba	Automática	25027770
S1	Majagual	Majagual	Sucre	Convencional	25020340
S2	San Benito Abad	San Benito Abad	Sucre	Convencional	25025180
S3	Santiago Apóstol	San Benito Abad	Sucre	Convencional	25020760
S4	San Marcos	San marcos	Sucre	Automática	25025340
S5	San Luis	Sucre	Sucre	Convencional	25021370

Horarios de monitoreo y pronóstico de las condiciones meteorológicas





El ambiente
es de todos

Minambiente

EQUIPO DE TRABAJO CRPA LA MOJANA

Elaborado por:

AARON OMAÑA-RAFAEL MUNDARAY, Meteorólogo:
OLGA LUCÍA PULIDO MÉNDEZ, Hidróloga

Con la colaboración de:

JAIRO VELEZ, Apoyo SIG
KEVIN PEREZ, Estadístico
MAYERLIN SANDOVAL, Comunicadora
JULIO CESAR MADARIAGA, Programador

www.corpomojana.gov.co

Correo Electrónico:

corpomojana@corpomojana.gov.co

Cra. 21 # 21 A – 44 San Marcos - Sucre

Teléfono: (+57) (5) 295 5347

YOLANDA GONZALEZ HERNÁNDEZ,

Directora General IDEAM.

DANIEL USECHE SAMUDIO,

Jefe (E) Oficina del Servicio de Pronósticos y Alertas

www.ideam.gov.co/

Correos electrónicos:

servicio@ideam.gov.co,

alertas@ideam.gov.co

Calle 25 d # 96b - 70, piso 3. Bogotá, D.C.

Teléfono: 307 5625 ext. 1334 - 1336.

LILIANA QUIROZ, Directora General de la Corporación para el
Desarrollo Sostenible de La Mojana y el San Jorge –
CORPOMOJANA.

ÉDGAR ORTIZ PABÓN, Gerente del Fondo Adaptación

DIANA ISABEL DIAZ, Coordinadora del Proyecto
Mojana Clima y Vida.

MYRIAM ANDREA CALDERÓN, Asesor Sistema de Alertas
Tempranas

